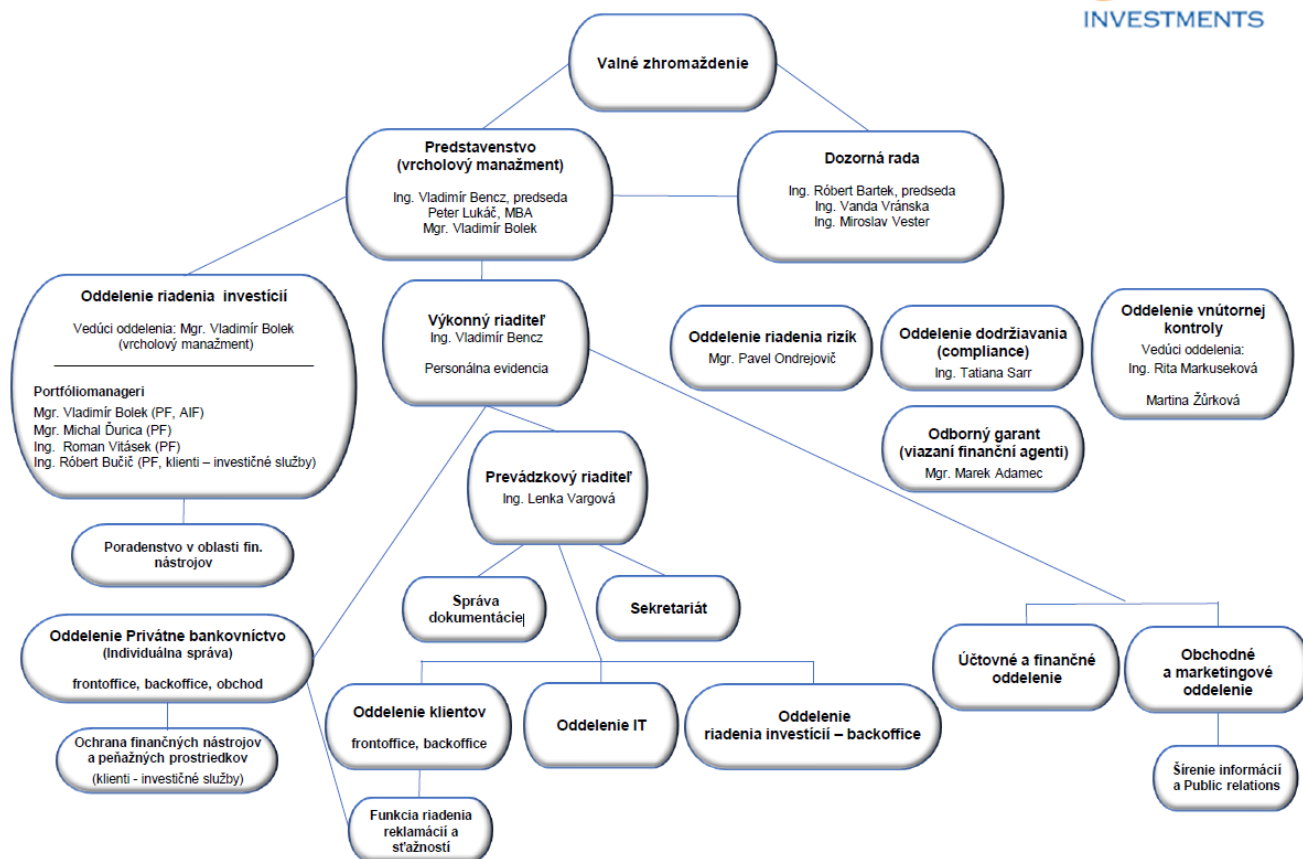


**Informácie o IAD Investments, správ. spol., a.s. ako o obchodníkovi s cennými papiermi podľa Opatrenia NBS č. 20/2014 ku dňu 31.12.2018**

**1. Informácie o činnosti a o opatreniach na nápravu a pokutách, ktoré boli IAD Investments, správ. spol., a.s. ako o obchodníkovi s cennými papiermi (ďalej len "IAD") uložené**

a) organizačná schéma

Organizačná štruktúra spoločnosti IAD Investments, správ. spol. a.s.



Evidenčný počet zamestnancov: 37

Evidenčný počet vedúcich zamestnancov (z celkového počtu zamestnancov): 8

b) dátum zápisu do obchodného registra: 18.10.1991

dátum udelenia povolenia na poskytovanie investičných služieb: 13.12.2005

dátum skutočného začiatku vykonávania povolenia na poskytovanie investičných služieb: 3.1.2006

c) zoznam činností vykonávaných podľa udeleného povolenia na poskytovanie investičných služieb:

- riadenie portfólia finančných nástrojov podľa § 5 ods. 1 písm. a) až d) zákona č. 566/2001 Z.z. o cenných papieroch a investičných službách a o zmene a doplnení niektorých zákonov (zákon o cenných papieroch) v znení neskorších predpisov
- úschova a správa podielových listov vydávaných správcovskými spoločnosťami a cenných papierov vydávaných zahraničnými subjektmi kolektívneho investovania vrátane držiteľskej správy a súvisiacich služieb, najmä správy peňažných prostriedkov a finančných zábezpek

d) zoznam povolených činností, ktoré sa nevykonávajú:

- prijatie a postúpenie pokynov týkajúcich sa jedného alebo viacerých finančných nástrojov podľa § 5 ods. 1 písm. a) až d) zákona č. 566/2001 Z.z. o cenných papieroch a investičných službách a o zmene a doplnení niektorých zákonov (zákon o cenných papieroch) v znení neskorších predpisov
- investičné poradenstvo

e) zoznam činností, ktorých vykonávanie bolo príslušným orgánom obmedzené, pozastavené, zakázané alebo bolo povolenie na ich výkon odobraté:

IAD nemá činnosti obmedzené, dočasne pozastavené alebo zrušené (stav k 31.12.2018).

- f) citáciu výrokovej časti právoplatného rozhodnutia, ktorým bolo uložené opatrenie na nápravu v priebehu kalendárneho polroka:  
IAD nebolo v priebehu kalendárneho polroka uložené opatrenie na nápravu právoplatným rozhodnutím Národnej banky Slovenska (stav k 31.12.2018).
- g) citáciu výrokovej časti právoplatného rozhodnutia, ktorým bola uložená pokuta v priebehu kalendárneho polroka:  
IAD nebola v priebehu kalendárneho polroka uložená pokuta právoplatným rozhodnutím Národnej banky Slovenska (stav k 31.12.2018).

## 2. Informácie o finančných ukazovateľoch IAD

- a) údaje zo súvahy, uverejnené v súlade s požiadavkami medzinárodného štandardu pre finančné vykazovanie:

### VÝKAZ FINANČNEJ POZÍCIE ( v celých EUR )

<b>Majetok</b>		<b>31.12.2018</b>	<b>31.12.2017</b>
Peniaze a peňažné ekvivalenty	1.	6 176	4 265
Pohľadávky voči bankám	2.	582 908	264 668
Finančné nástroje vykazované v RH cez výkaz KV	3.	173 868	209 364
Investície v dcérskych spoločnostiach	4.	1 905 163	1 094 525
Finančné pohľadávky	5.	4 053 377	3 547 421
Dlhodobý hmotný majetok	6.	181 740	137 899
Dlhodobý nehmotný majetok	7.	271 268	322 726
Odložená daňová pohľadávka o ostatné dane	8.	57 688	96 470
Ostatný majetok	9.	69 669	67 717
<b>Majetok spolu</b>		<b>7 301 857</b>	<b>5 745 055</b>
<b>Závazky</b>			
Závazky z obchodného styku a ostatné záväzky	10.	1 091 726	1 100 621
Daňové záväzky a ostatné dane	11.	243 731	73 179
Rezervy	12.	79 037	71 660
<b>Závazky spolu</b>		<b>1 414 494</b>	<b>1 245 460</b>
<b>Vlastné imanie</b>			
Základné imanie	13.	2 058 400	2 058 400
Emisné ážio	14.	365 133	365 133
Zákonný rezervný fond	15.	354 696	222 265
Nerozdelený zisk minulých rokov	16.	0	0
Oceňovacie rozdiely dcérskych spoločností	17.	1 340 131	529 492
Zisk / strata bežného účtovného obdobia po zdanení	18.	<b>1 769 003</b>	<b>1 324 305</b>
<b>Vlastné imanie spolu</b>		<b>5 887 363</b>	<b>4 499 595</b>
<b>Závazky a vlastné imanie spolu</b>		<b>7 301 857</b>	<b>5 745 055</b>

- b) údaje z výkazu ziskov a strát, uverejnené v súlade s požiadavkami medzinárodného štandardu pre finančné vykazovanie:

## VÝKAZ KOMPLEXNÉHO VÝSLEDKU

	31.12.2018	31.12.2017
Výnosy z úrokov a obdobné výnosy	138 861	142 443
Náklady na úroky a obdobné náklady	(3 166)	0
<b>Čisté výnosy z úrokov</b>	<b>135 695</b>	<b>142 443</b>
Výnosy z poplatkov a provízií	10 048 458	9 139 470
Náklady na poplatky a provízie	(5 902 541)	(5 563 354)
Výnosy/Straty z obchodovania	(16 847)	7 797
Ostatné náklady	(133 583)	(96 871)
Ostatné výnosy	628 436	317 781
<b>Prevádzkové výnosy</b>	<b>4 623 923</b>	<b>3 804 823</b>
Všeobecné prevádzkové náklady	(2 407 157)	(2 125 697)
Odpisy	(135 950)	(107 625)
<b>Prevádzkové náklady</b>	<b>(2 543 107)</b>	<b>(2 233 322)</b>
Rezervy	(79 037)	(71 660)
<b>Výsledok hospodárenia pred zdanením</b>	<b>2 137 474</b>	<b>1 642 284</b>
Daň z príjmov	(368 471)	(317 979)
<b>Výsledok hospodárenie po zdanení</b>	<b>1 769 003</b>	<b>1 324 305</b>
Zmeny s vplyvom na komplexný výsledok	810 638	218 165
<b>Komplexný výsledok</b>	<b>2 579 641</b>	<b>1 542 470</b>

### 3. Informácie o najväčších akcionároch IAD, ktorí majú sídlo alebo trvalý pobyt v Slovenskej republike a vlastní aspoň 5%-ný podiel na základnom imaní IAD

Právnické osoby: Pro Partners Holding, a.s. s identifikačným číslom 47 257 521 a sídlom Malý trh 2/A, 811 08 Bratislava, ktorého hlavným predmetom činnosti je riadiaca, koordinačná a kontrolná činnosť a tvorba strategických zámerov má podiel na základnom imaní IAD 80,16% a podiel na hlasovacích právach IAD 80,16%. Pro Partners Development, s.r.o. s identifikačným číslom 44 282 214 a sídlom Malý trh 2/A, 811 08 Bratislava, ktorého hlavným predmetom činnosti je maloobchod, veľkoobchod, sprostredkovanie, ekonomické a organizačné poradenstvo má podiel na základnom imaní IAD 9,84% a podiel na hlasovacích právach IAD 9,84%.

Fyzické osoby: Informácie o fyzických osobách, ktoré sú akcionármi aspoň 5% podielu na základnom imaní IAD, v rozsahu meno, priezvisko, adresa trvalého pobytu, veľkosť podielu na základnom imaní IAD, sú prístupné v sídle IAD na základe vyžiadania.

### 4. Politika rôznorodosti v súvislosti s výberom členov riadiaceho orgánu

Člen predstavenstva musí spĺňať podmienku odbornej spôsobilosti podľa platnej legislatívy a tým je ukončené vysokoškolské vzdelanie a aspoň trojročná prax v oblasti finančného trhu alebo v inej finančnej oblasti a trojročné riadiace skúsenosti v oblasti finančného trhu; resp. úplné stredné vzdelanie, úplné stredné odborné vzdelanie alebo iné obdobné zahraničné vzdelanie a aspoň desaťročná prax v oblasti finančného trhu, z toho aspoň tri roky v riadiacej funkcii. Nakoľko členovia predstavenstva majú rozdelené oblasti činnosti spoločnosti, ktoré riadia, kontrolujú a za ktoré zodpovedajú podľa jednotlivých úsekov činnosti, ich výber podmieňuje oblasť, ktorú majú zastrešovať, t.j. okrem vyššie uvedených podmienok sa vyžaduje prax práve v takej oblasti spoločnosti, ktorú budú riadiť, kontrolovať, zastrešovať.

## 5. Vlastné zdroje IAD

Súhrnné informácie o vlastných a dodatkových zdrojoch IAD k 31.12.2018  
(Článok 437 Nariadenia Európskeho parlamentu a Rady (EÚ) č. 575/2013)  
**C 01.00 Kapitálová primeranosť – vymedzenie vlastných zdrojov**

		Hodnota
		010
VLASTNÉ ZDROJE	010	1394437,00
KAPITÁL TIER 1	015	1394437,00
VLASTNÝ KAPITÁL TIER 1	020	1394437,00
Kapitálové nástroje prípustné ako kapitál CET1	030	2423533,00
Splatené kapitálové nástroje	040	2058400,00
Z čoho: Kapitálové nástroje upísané orgánmi verejnej moci v núdzových situáciách	045	
Doplňujúca položka: neprípustné kapitálové nástroje	050	
Emisné ážio	060	365133,00
(-) Vlastné nástroje CET1	070	
(-) Priame podiely na nástrojoch CET1	080	
(-) Nepriame podiely na nástrojoch CET1	090	
(-) Syntetické podiely na nástrojoch CET1	091	
(-) Skutočné alebo podmienené záväzky kúpiť vlastné nástroje CET1	092	
Nerozdelené zisky	130	
Nerozdelené zisky z predchádzajúcich rokov	140	
Prípustný zisk alebo strata	150	
Zisk alebo strata pripísateľná vlastníkom materskej spoločnosti	160	
(-) Neprípustná časť predbežného alebo koncoročného zisku	170	
Akumulovaný iný komplexný účtovný výsledok	180	
Ostatné rezervy	200	354696,00
Fondy pre všeobecné bankové riziká	210	
Prechodné úpravy na základe nástrojov kapitálu CET1, ktoré sa zachovali v predchádzajúcom stave	220	
Menšinová účasť uznaná v kapitáli CET1	230	
Prechodné úpravy na základe dodatočných menšinových účastí	240	
Úpravy CET1 na základe prudenciálnych filtrov	250	
(-) Zvýšenie vlastného kapitálu vyplývajúce zo sekuritizovaných aktív	260	
Rezerva na hedžing peňažných tokov	270	
Kumulatívne zisky a straty spôsobené zmenami vlastného kreditného rizika reálnou hodnotou ocenených pasív	280	
Reálnou hodnotou ocenené zisky a straty vyplývajúce z vlastného kreditného rizika inštitúcie súvisiaceho s derivátovými záväzkami	285	
(-) Úpravy ocenenia spôsobené požiadavkami na obozretné oceňovanie	290	
(-) Goodwill	300	
(-) Goodwill účtovaný ako nehmotné aktívum	310	
(-) Goodwill zahrnutý do ocenenia významných investícií	320	
Odložené daňové záväzky spojené s goodwillom	330	
(-) Ostatné nehmotné aktíva	340	-269924,00
(-) Ostatné nehmotné aktíva pred odpočítaním odložených daňových záväzkov	350	-269924,00
Odložené daňové záväzky spojené s ostatnými nehmotnými aktívami	360	
(-) Odložené daňové pohľadávky, ktoré závisia od budúcej ziskovosti a nevyplyvajú z dočasných rozdielov, po odpočítaní prislúchajúcich daňových záväzkov	370	
(-) IRB schodok úprav kreditného rizika o očakávané straty	380	

(-) Majetok dôchodkového fondu so stanovenými požitkami – hrubá hodnota	390	
(-) Majetok dôchodkového fondu so stanovenými požitkami – hrubá hodnota	400	
Odložené daňové záväzky spojené s majetkom dôchodkového fondu so stanovenými požitkami	410	
Majetky dôchodkového fondu so stanovenými požitkami, ktoré môže inštitúcia neobmedzene využívať	420	
(-) Recipročné krížové podiely na kapitáli CET1	430	
(-) Nadbytok odpočítania od položiek AT1 nad kapitálom AT1 (pozri 1.2.10)	440	
(-) Kvalifikované účasti mimo finančného sektora, na ktoré sa alternatívne môže uplatniť riziková váha 1 250 %	450	
(-) Sekuritizačné pozície, na ktoré sa alternatívne môže uplatniť riziková váha 1 250 %	460	
(-) Bezodplatné dodania, na ktoré sa alternatívne môže uplatniť riziková váha 1 250 %	470	
(-) Pozície v koši, pre ktoré inštitúcia nevie stanoviť rizikovú váhu v rámci prístupu IRB a na ktoré sa alternatívne môže uplatniť riziková váha 1 250 %	471	
(-) Kapitálové expozície v rámci prístupu interných modelov, na ktoré sa alternatívne môže uplatniť riziková váha 1 250 %	472	
(-) Nástroje CET1 subjektov finančného sektora, v ktorých inštitúcia nemá významnú investíciu	480	-19343,00
(-) Odpočítateľné odložené daňové pohľadávky, ktoré závisia od budúcej ziskovosti a vyplývajú z dočasných rozdielov	490	
(-) Nástroje CET1 subjektov finančného sektora, v ktorých inštitúcia má významnú investíciu	500	-1094525,00
(-) Hodnota, ktorá presahuje prahovú hodnotu 17,65 %	510	
Ostatné prechodné úpravy kapitálu CET1	520	
(-) Dodatočné odpočty kapitálu CET1 na základe článku 3 CRR	524	
Prvky alebo odpočty kapitálu CET1 – iné	529	
<b>DODATOČNÝ KAPITÁL TIER 1</b>	530	
Kapitálové nástroje prípustné ako kapitál AT1	540	
Splatené kapitálové nástroje	550	
Doplňujúca položka: neprípustné kapitálové nástroje	560	
Emisné ážio	570	
(-) Vlastné nástroje AT1	580	
(-) Priame podiely na nástrojoch AT1	590	
(-) Nepriame podiely na nástrojoch AT1	620	
(-) Syntetické podiely na nástrojoch AT1	621	
(-) Skutočné alebo podmienené záväzky kúpiť vlastné nástroje AT1	622	
Prechodné úpravy na základe nástrojov kapitálu AT1, ktoré sa zachovali v predchádzajúcom stave	660	
Nástroje vydané dcérskymi spoločnosťami, ktoré sa uznali v kapitáli AT1	670	
Prechodné úpravy na základe dodatočného vykázania nástrojov vydaných dcérskymi spoločnosťami v kapitáli AT1	680	
(-) Recipročné krížové podiely na kapitáli AT1	690	
(-) Nástroje AT1 subjektov finančného sektora, v ktorých inštitúcia nemá významnú investíciu	700	
(-) Nástroje AT1 subjektov finančného sektora, v ktorých inštitúcia má významnú investíciu	710	
(-) Nadbytok odpočítania od položiek T2 nad kapitálom T2	720	
Iné prechodné úpravy kapitálu AT1	730	
Hodnota odpočtov od položiek AT1 presahujúcich kapitál AT1 (odpočítané v CET1)	740	
(-) Dodatočné odpočty kapitálu AT1 na základe článku 3 CRR	744	

Kapitálové prvky alebo odpočty AT1 – iné	748	
KAPITÁL TIER 2	750	
Kapitálové nástroje a podriadené úvery prípustné ako kapitál T2	760	
Splatené kapitálové nástroje a podriadené úvery	770	
Doplňujúca položka: Nepřípustné kapitálové nástroje a podriadené úvery	780	
Emisné ážio	790	
(–) Vlastné nástroje T2	800	
(–) Priame podiely na nástrojoch T2	810	
(–) Nepriame podiely na nástrojoch T2	840	
(–) Syntetické podiely na nástrojoch T2	841	
(–) Skutočné alebo podmienené záväzky kúpiť vlastné nástroje T2	842	
Prechodné úpravy na základe nástrojov kapitálu T2 a podriadených úverov, ktoré sa zachovali v predchádzajúcom stave	880	
Nástroje vydané dcérskymi spoločnosťami, ktoré sa uznali v kapitáli T2	890	
Prechodné úpravy na základe dodatočného vykázania nástrojov vydaných dcérskymi spoločnosťami v kapitáli T2	900	
Nadbytok rezerv nad prípustnými očakávanými stratami pri prístupe IRB	910	
Všeobecné úpravy kreditného rizika v rámci štandardizovaného prístupu	920	
(–) Recipročné krížové podiely na kapitáli T2	930	
(–) Nástroje T2 subjektov finančného sektora, v ktorých inštitúcia nemá významnú investíciu	940	
(–) Nástroje T2 subjektov finančného sektora, v ktorých inštitúcia má významnú investíciu	950	
Ostatné prechodné úpravy kapitálu T2	960	
Hodnota odpočtov od položiek T2 presahujúca kapitál T2 (odpočítané v AT1)	970	
(–) Dodatočné odpočty kapitálu T2 na základe článku 3 CRR	974	
Kapitálové prvky alebo odpočty T2 – iné	978	

Požiadavky na vlastné zdroje k 31.12.2018

(Článok 438 Nariadenia Európskeho parlamentu a Rady (EÚ) č. 575/2013)

**C 02.00 Kapitálová primeranosť – hodnoty rizikových expozícií**

		Hodnota
		010
CELKOVÁ HODNOTA RIZIKOVEJ EXPOZÍCIE	010	1,00
Z čoho: investičné spoločnosti na základe článku 90 ods. 2 a článku 93 CRR	020	
Z čoho: investičné spoločnosti na základe článku 91 ods. 1 a 2 a článku 92 CRR	030	
HODNOTY RIZIKOVO VÁŽENÝCH EXPOZÍCIÍ PRE KREDITNÉ RIZIKO, KREDITNÉ RIZIKO PROTISTRANY A RIZIKO ZNÍŽENIA KVALITY POHĽADÁVOK Z INÝCH AKO KREDITNÝCH DÔVODOV A BEZODPLATNÉ DODANIE	040	1,00
Štandardizovaný prístup (SA)	050	1,00
SA triedy expozícií bez sekuritizačných pozícií	060	1,00
Ústredné vlády alebo centrálné banky	070	
Regionálne vlády alebo miestne orgány	080	
Subjekty verejného sektora	090	
Multilaterálne rozvojové banky	100	
Medzinárodné organizácie	110	
Inštitúcie	120	
Podnikateľské subjekty	130	
Retailové subjekty	140	
Zabezpečené hypotékami na nehnuteľný majetok	150	
Expozície v stave zlyhania	160	
Položky, s ktorými súvisí osobitne vysoké riziko	170	
Kryté dlhopisy	180	
Pohľadávky voči inštitúciám a podnikateľským subjektom s krátkodobým ratingovým hodnotením	190	
Podniky kolektívneho investovania (PKI)	200	1,00
Vlastné imanie	210	
Ostatné položky	211	
Sekuritizačné pozície SA	220	
Z čoho: resekuritizácia	230	
Prístup interných ratingov (IRB)	240	
Prístupy IRB, keď sa nepoužívajú vlastné odhady straty v prípade zlyhania (LGD) ani konverzné faktory	250	
Ústredné vlády štátov a centrálné banky	260	
Inštitúcie	270	
Podnikateľské subjekty – MSP	280	
Podnikateľské subjekty – špecializované financovanie	290	
Podnikateľské subjekty – iné	300	
Prístupy IRB, keď sa používajú vlastné odhady LGD a/alebo konverzné faktory	310	
Ústredné vlády štátov a centrálné banky	320	
Inštitúcie	330	
Podnikateľské subjekty – MSP	340	
Podnikateľské subjekty – špecializované financovanie	350	
Podnikateľské subjekty – iné	360	
Retail – zabezpečené nehnuteľnosťami malých a stredných podnikov	370	
Retail – zabezpečené nehnuteľnosťami iných subjektov než malých a stredných podnikov	380	
Retail – kvalifikovaný revolving	390	

Retail – ostatné MSP	400	
Retail – ostatné iné subjekty než malé a stredné podniky	410	
Kapitálové IRB	420	
Sekuritizačné pozície IRB	430	
Z čoho: resekuritizácia	440	
Iné aktíva, ktoré nemajú povahu kreditného záväzku	450	
Hodnota rizikovej expozície pri príspevkoch do fondu pre prípad zlyhania CCP	460	
CELKOVÁ HODNOTA RIZIKOVÝCH EXPOZÍCIÍ PRE RIZIKÁ VYROVNANIA/DODANIA	490	
Riziko vyrovnania/dodania v neobchodnej knihe	500	
Riziko vyrovnania/dodania v obchodnej knihe	510	
CELKOVÁ HODNOTA RIZIKOVÝCH EXPOZÍCIÍ PRE POZICNÉ, DEVÍZOVÉ A KOMODITNÉ RIZIKO	520	
Hodnota rizikových expozícií pre pozicné, devízové a komoditné riziko v rámci štandardizovaných prístupov (SA)	530	
Obchodované dlhové nástroje	540	
Vlastné imanie	550	
Osobitný prístup pre pozicné riziko v PKI	555	
Doplnujúca položka: PKI, ktoré investovali výlučne do obchodovaných dlhových nástrojov	556	
Doplnujúca položka: PKI, ktoré investovali výlučne do nástrojov vlastného imania alebo zmiešaných nástrojov	557	
Devízy	560	
Komodity	570	
Hodnota rizikových expozícií pre pozicné, devízové a komoditné riziko v rámci prístupu interných modelov (IM)	580	
CELKOVÁ HODNOTA RIZIKOVÝCH EXPOZÍCIÍ PRE OPERAČNÉ RIZIKO (OpR)	590	
OpR prístup základného ukazovateľa (BIA)	600	
OpR štandardizovaný (STA)/alternatívny štandardizovaný (ASA) prístup	610	
OpR pokročilé prístupy merania (AMA)	620	
DODATOČNÁ HODNOTA RIZIKOVÝCH EXPOZÍCIÍ NA ZÁKLADE FIXNÝCH REŽIJNÝCH NÁKLADOV	630	
CELKOVÁ HODNOTA RIZIKOVÝCH EXPOZÍCIÍ PRE ÚPRAVU OCENENIA POHĽADÁVKY	640	
Pokročilá metóda	650	
Štandardizovaná metóda	660	
Na základe metódy pôvodnej expozície	670	
CELKOVÁ HODNOTA RIZIKOVÝCH EXPOZÍCIÍ SÚVISIACA S VEĽKOU MAJETKOVOU ANGAŽOVANOSŤOU V OBCHODNEJ KNIHE	680	
INÉ HODNOTY RIZIKOVÝCH EXPOZÍCIÍ	690	
Z čoho: dodatočné prísnejšie prudenciálne požiadavky na základe článku 458	710	
Z čoho: požiadavky na veľkú majetkovú angažovanosť	720	
Z čoho: na základe modifikovaných rizikových váh zameraných na majetkové bubliny v sektore nehnuteľného majetku určeného na bývanie a podnikanie	730	
Z čoho: na základe expozícií vo vnútri finančného sektora	740	
Z čoho: dodatočné prísnejšie prudenciálne požiadavky na základe článku 459	750	
Z čoho: dodatočná hodnota rizikových expozícií na základe článku 3 CRR	760	
Z čoho: Hodnoty rizikovo vážených expozícií pre kreditné riziko: sekuritizačné pozície (revidovaný rámec pre sekuritizáciu)	770	
Prístup na základe interných ratingov (SEC-IRBA)	780	
Sekuritizácie nespĺňajúce podmienky pre zaobchádzanie s diferencovaným kapitálom	790	
STS sekuritizácie spĺňajúce podmienky pre zaobchádzanie s diferencovaným	800	



kapitálom		
Štandardizovaný prístup (SEC-SA)	810	
Sekuritizácie nespĺňajúce podmienky pre zaobchádzanie s diferencovaným kapitálom	820	
STS sekuritizácie spĺňajúce podmienky pre zaobchádzanie s diferencovaným kapitálom	830	
Prístup na základe externých ratingov (SEC-ERBA)	840	
Sekuritizácie nespĺňajúce podmienky pre zaobchádzanie s diferencovaným kapitálom	850	
STS sekuritizácie spĺňajúce podmienky pre zaobchádzanie s diferencovaným kapitálom	860	
Prístup interného hodnotenia (IAA)	870	
Sekuritizácie nespĺňajúce podmienky pre zaobchádzanie s diferencovaným kapitálom	880	
STS sekuritizácie spĺňajúce podmienky pre zaobchádzanie s diferencovaným kapitálom	890	
Iné (RW = 1 250 %)	900	
Z čoho: Celková hodnota rizikových expozícií pre pozičné riziko: Obchodované dlhové nástroje – špecifické riziko sekuritizačných nástrojov (revidovaný rámec pre sekuritizáciu)	910	
Prístup na základe interných ratingov (SEC-IRBA)	920	
Sekuritizácie nespĺňajúce podmienky pre zaobchádzanie s diferencovaným kapitálom	930	
STS sekuritizácie spĺňajúce podmienky pre zaobchádzanie s diferencovaným kapitálom	940	
Štandardizovaný prístup (SEC-SA)	950	
Sekuritizácie nespĺňajúce podmienky pre zaobchádzanie s diferencovaným kapitálom	960	
STS sekuritizácie spĺňajúce podmienky pre zaobchádzanie s diferencovaným kapitálom	970	
Prístup na základe externých ratingov (SEC-ERBA)	980	
Sekuritizácie nespĺňajúce podmienky pre zaobchádzanie s diferencovaným kapitálom	990	
STS sekuritizácie spĺňajúce podmienky pre zaobchádzanie s diferencovaným kapitálom	1000	
Prístup interného hodnotenia (IAA)	1010	
Sekuritizácie nespĺňajúce podmienky pre zaobchádzanie s diferencovaným kapitálom	1020	
STS sekuritizácie spĺňajúce podmienky pre zaobchádzanie s diferencovaným kapitálom	1030	
Iné (RW = 1 250 %)	1040	

### **C 03.00 Kapitálová primeranosť – pomery**

		Hodnota
		010
Podiel kapitálu CET1	010	2508305,0000
Nadbytok (+)/schodok (-) kapitálu CET1	020	2508305,00
Podiel kapitálu T1	030	2488962,0000
Nadbytok (+)/schodok (-) kapitálu T1	040	2488962,00
Celkový podiel kapitálu	050	1394437,0000
Nadbytok (+)/schodok (-) celkového kapitálu	060	1394437,00
Podiel celkovej kapitálovej požiadavky podľa SREP (TSCR)	130	
TSCR: má sa skladať z kapitálu CET1	140	
TSCR: má sa skladať z kapitálu Tier 1	150	
Podiel celkovej kapitálovej požiadavky (OCR)	160	
OCR: má sa skladať z kapitálu CET1	170	
OCR: má sa skladať z kapitálu Tier 1	180	
OCR a usmernenia pre pilier 2 (P2G)	190	
OCR a P2G: majú sa skladať z kapitálu CET1	200	
OCR a P2G: majú sa skladať z kapitálu Tier 1	210	

### **6. Politika odmeňovania**

Zásady odmeňovania Správcovskej spoločnosti schvaľuje predstavenstvo a dozorná rada IAD. Zásady odmeňovania sú v súlade s riadnym a účinným riadením rizík a podporujú ho, pričom nepodnecujú k prijímaniu rizika, ktoré nie je v súlade s rizikovými profilmi a štatútmi spravovaných podielových fondov. Zásady odmeňovania sú v súlade s obchodnou stratégiou, cieľmi, hodnotami a záujmami IAD a podielových fondov, ktoré spravuje, a ich investorov a zahŕňajú aj opatrenia na zabránenie konfliktu záujmov. Dozorná rada IAD pravidelne preskúma všeobecné princípy zásad odmeňovania a zodpovedá za ich uplatňovanie a aspoň raz ročne nezávisle preskúma uplatňovanie zásad odmeňovania v IAD. IAD je povinná uplatňovať zásady odmeňovania u určených zamestnancov (uvedených v Zákone resp. spĺňajúcich podmienky uvedené v Zákone). Zásadami odmeňovania je osobitný spôsob motivácie určených zamestnancov prostredníctvom pohyblivých zložiek odmeňovania, ktorých výška a poskytovanie je viazané na výsledky hodnotenia výkonnosti určených zamestnancov. Zamestnanci zodpovední za funkciu dodržiavania, funkciu riadenia rizík, funkciu vnútornej kontroly sú odmeňovaní na základe plnenia cieľov súvisiacich s ich funkciami bez ohľadu na výkonnosť činností spoločnosti, ktoré kontrolujú. IAD nemá zriadený výbor pre odmeňovanie. Hodnotenie výkonnosti členov dozornej rady vykonáva valné zhromaždenie IAD, hodnotenie výkonnosti členov predstavenstva a výkonného riaditeľa vykonáva dozorná rada IAD, hodnotenie výkonnosti ostatných určených zamestnancov vykonáva výkonný riaditeľ IAD. Odmena určených zamestnancov má tzv. pevnú zložku (tvorí ju mzda zamestnanca) a pohyblivú zložku. Zásady odmeňovania IAD sa vzťahujú na pohyblivé zložky odmeňovania určených zamestnancov, ktorých výška a poskytovanie je viazané na výsledky hodnotenia výkonnosti, resp. na plnenie cieľov súvisiacich s výkonom funkcií zamestnancov. Výška pohyblivej zložky odmeny závisí od výkonnosti určeného zamestnanca, ktorá je kvalifikovane stanovená. Obdobím pre hodnotenie výkonnosti určených zamestnancov, teda tzv. aktuálnym obdobím je rok, t.j. 12 mesiacov. Výkonnosť určených zamestnancov sa hodnotí jedenkrát, a to v poslednom mesiaci aktuálneho obdobia, alebo ak použité hodnotiace kritérium nie je možné vyhodnotiť v poslednom mesiaci aktuálneho obdobia, tak po aktuálnom období, keď použité hodnotiace kritérium je možné vyhodnotiť. Hodnotenie výkonnosti určeného zamestnanca pozostáva z hodnotenia kľúčových povinností a úloh, schopností zamestnanca, pracovného a sociálneho správania zamestnanca a obsahuje kvantitatívne a/alebo kvalitatívne kritériá (týkajúce sa oddelenia, zamestnanca), ktorých hodnoteniu sa prikladá určité percento váhy z celkového hodnotenia v závislosti od kategórie určeného zamestnanca. Podrobnosti zásad odmeňovania možno získať aj na webovom sídle IAD [www.iad.sk](http://www.iad.sk). IAD poskytne na požiadanie bezplatne kópiu podrobností aktuálnych zásad odmeňovania v listinnej podobe