

## Kľúčové informácie pre investorov

Tento dokument vám poskytuje kľúčové informácie pre investorov o tomto Fonde. Nejde o marketingový materiál. Tieto informácie sú povinné podľa zákona o kolektívnom investovaní a ich cieľom je pomôcť vám pochopiť povahu a riziká spojené s investovaním do tohto Fondu. Mali by ste si tieto informácie prečítať, aby ste dokázali urobiť informované rozhodnutie, či do Fondu investovať.

### Protected Equity 2, o.p.f., IAD Investments, správ. spol., a.s. („Fond“) Tento Fond spravuje IAD Investments, správ. spol., a.s. („Spoločnosť“)

#### Ciele a investičná politika

Cieľom Fondu je dosiahnutie výnosu z akciových, dlhopisových a peňažných investícií v dvojročnom horizonte. Fond umožňuje podielnikom participovať na raste akciových trhov, ale zároveň zabezpečiť, aby hodnota podielu na konci zodpovedajúceho obdobia bola rovná alebo vyššia ako na začiatku zodpovedajúceho obdobia. Fond je riadený pomocou matematického modelu. Fond investuje do cenných papierov, ktorých podkladovým aktívom sú svetové indexy, do štátnych a podnikových dlhových cenných papierov, hypotekárnych záložných listov a vkladov domácich a zahraničných bánk.

Investície budú najmä v Eurách. Investície nie sú obmedzené regionálne ani sektorovo.

Fond investuje do finančných derivátov za účelom zabezpečenia majetku Podielového fondu proti akciovému, menovému a úrokovému riziku a za účelom dosiahnutia dodatočného výnosu portfólia. Spoločnosť investuje majetok vo Fonde na základe vlastného uváženia.

Ak je to v záujme podielnikov, Fond môže nadobúdať do majetku aj cenné papiere spoločností zo skupiny s úzkymi väzbami, do ktorej patrí Spoločnosť.

Investor môže denne požadovať vyplatenie podielových listov, ktoré sa mu vyplatia bez zbytočného odkladu po doručení úplnej žiadosti.

Výnosy z majetku vo Fonde sú zahrnuté v aktuálnej cene už vydaných podielových listov.

Odporúčanie: Tento Fond nemusí byť vhodný pre investorov, ktorí plánujú použiť svoje prostriedky v lehote kratšej ako 2 roky.

Zoznam štátov a medzinárodných organizácií, ktorých cenné papiere môžu tvoriť viac ako 35% majetku vo Fonde je uvedený v Prílohe č.1 štatútu.

#### Profil rizík a výnosnosti

##### Ukazovateľ rizík a výnosov

Nižšie riziko

Vyššie riziko

typicky nižšie výnosy

typicky vyššie výnosy

1	2	3	4	5	6	7
---	---	---	---	---	---	---

- Ukazovateľ rizika vychádza z historických údajov o Fonde a nie je indikátorom jeho budúceho profilu rizík
- Kategória rizika a výkonnosti Fondu nie je zaručená a môže sa v budúcnosti meniť
- Ani najnižšia kategória rizika "1" neznamená "bez rizika"

Fond je zaradený do kategórie 2, pretože investuje prevažne do dlhových cenných papierov, ktorých ceny podliehajú miernym výkyvom v závislosti od vývoja úrokových mier, resp. pohybu na trhoch s dlhopismi

Prehľad rizík relevantných pre Fond, ktoré nie sú primerane obsiahnuté v ukazovateli rizika, nakoľko nemajú bezprostredný vplyv:

- Úverové riziko (riziko straty, ktoré môže vzniknúť, ak emitent nesplní svoj záväzok a nezaplatí istinu alebo úroky alebo ich zaplatí oneskorene)
- Riziko likvidity (za určitých okolností môže byť v Fonde veľký objem majetku viazaný v nástrojoch s nízkym stupňom likvidity, čo môže mať vplyv na schopnosť Fondu vyplácať podielové listy)
- Vplyv investičných techník (Fond používa deriváty za účelom dosahovania výnosov a zabezpečenia sa proti riziku, deriváty nesú riziko protistrany)

## Poplatky

Poplatky, ktoré platíte, slúžia na úhradu nákladov na prevádzkovanie Fondu, vrátane nákladov na marketing a distribúciu Fondu. Tieto poplatky znižujú potenciálny rast investície.

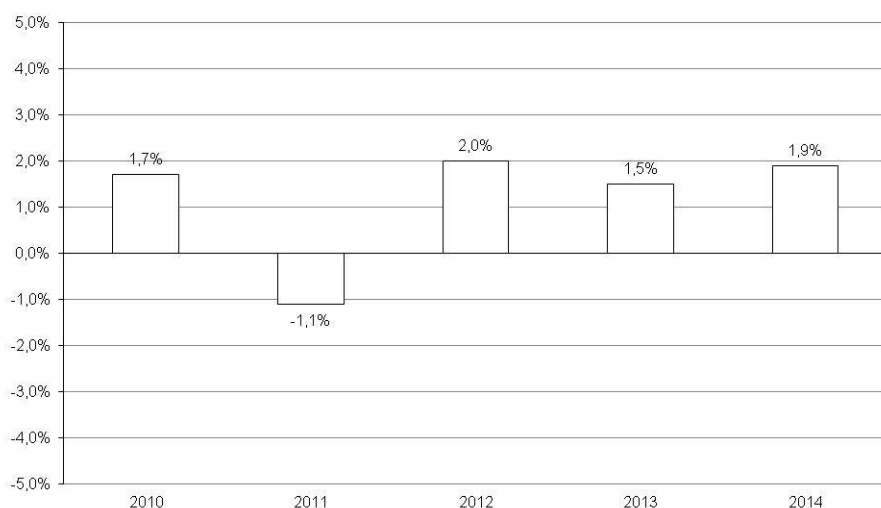
Jednorazové poplatky strhnuté pred tým alebo po tom, ako investujete	
Vstupný poplatok	3 %
Výstupný poplatok	2 %
Maximum, ktoré môže byť uplatnené z Vašej investície	
Poplatky vo Fonde uplatnené počas roka	
Priebežné poplatky	1,93 %

Uvedený **vstupný a výstupný poplatok** sú maximálne hodnoty. V jednotlivých prípadoch môžete platiť menej. Viac informácií o poplatkoch a nákladoch **nájdete v ods. 1.13. a 1.14. predajného prospektu Fondu** v sídle Spoločnosti, u depozitára, na [www.iad.sk](http://www.iad.sk) alebo Vám ich poskytne finančný sprostredkovateľ.

**Priebežné poplatky** sa môžu každoročne líšiť. Nie sú zahrnuté: transakčné náklady s výnimkou vstupných a výstupných poplatkov platených Fondom pri investíciách do iných fondov (ETF).

**Poplatky za služby súvisiace s kontom, resp. doplnkové služby:** mimoriadny výpis z konta podielníka: 1,60 EUR s DPH, vygenerovanie nových prístupových údajov k využívaniu služby zabezpečeného prístupu k údajom alebo opätovné zaslanie prístupových údajov: 1,60 EUR s DPH.

## Minulá výkonnosť



- Minulá výkonnosť nie je zárukou budúcej výkonnosti.
- Vo výpočte výkonnosti boli zahrnuté všetky náklady a poplatky s výnimkou emisného a výstupného poplatku.
- Začiatok vydávania podielov: rok 2009. Výkonnosť Fondu vychádza z hodnôt čistého majetku v mene EUR.

## Praktické informácie

- Depozitárom Fondu je Československá obchodná banka, a.s., Michalská 18, 815 63 Bratislava.
- Predajný prospekt, aktuálnu správu Fondu, aktuálnu hodnotu podielu, ako aj ďalšie informácie o Fonde získate bezplatne v slovenskom jazyku v sídle Spoločnosti, depozitára, na každom predajnom mieste alebo na [www.iad.sk](http://www.iad.sk).
- Na investíciu do Fondu sa vzťahuje zákon o dani z príjmov a príslušné zmluvy o zamedzení dvojitého zdanenia. Bližšie informácie o zdaňovaní podielových listov nájdete v časti 1.4 predajného prospektu.
- Spoločnosť IAD Investments, správ. spol., a.s. môže niesť hmotnú zodpovednosť výhradne na základe takého výroku obsiahnutého v tomto dokumente, ktorý je zavádzajúci, nepresný alebo nekonzistentný s príslušnými časťami predajného prospektu Fondu.

Tento Fond je povolený v Slovenskej republike a podlieha dohľadu Národnej banky Slovenska. IAD Investments, správ. spol., a.s. má povolenie v Slovenskej republike a podlieha dohľadu Národnej banky Slovenska. Tieto kľúčové informácie pre investorov sú aktualizované k **1.7.2015**.